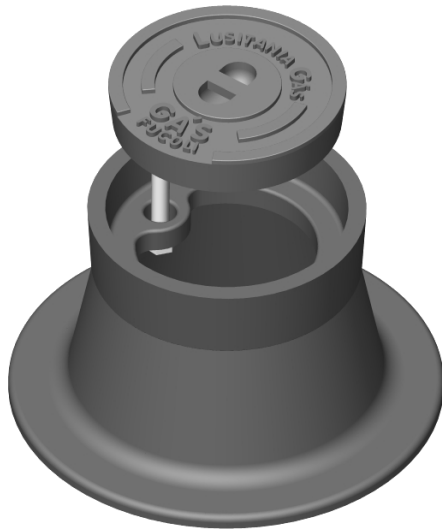


CAIXAS DE MANOBRA PARA GÁS SURFACE BOX FOR GAS

12.700



Modelo para gás Gas service model

Material: Ferro Fundido Dúctil
EN-GJS-500

Material: Ductile Iron
EN-GJS-500

DIN EN 1563

Pintura preta de base aquosa.
Water based black painting.

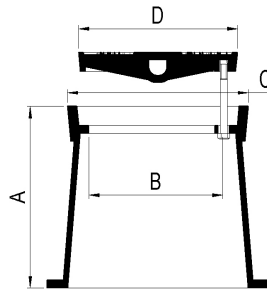


Fig. a

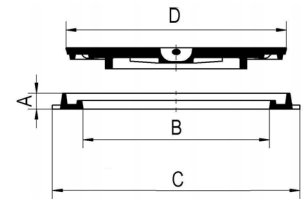
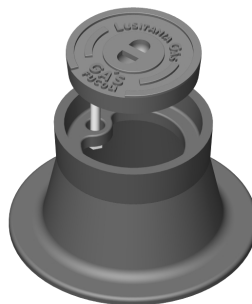
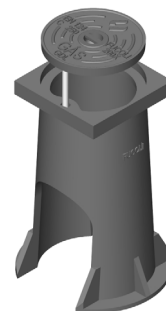


Fig. b

Código Code	Modelo (Figura) Model (Figure)	Classe Class	Corpo Body			Tampa Cover	Vedação hidráulica Hydraulic Sealing	Peso Weight
			Altura Height	Abertura útil Clear opening	Dimensão externa External dimension	Dimensão externa External dimension		Total Total
			A	B	C	D		(S) Sim/Yes (N) Não/No
99900110	Tronco-cônica DN10 (a)	-	130	107	143	130	N	5.7
99900026	Tronco-cônica DN20 (a)	D400	235	200	248	232	N	17.6
99900035	GDL (a)	C 250	350	132	170x170	160	N	13.0
99900034	CQ45 (b)	-	83	450x450	580x580	498x498	N	80.6
99900061	DN60 (b)	D 400	75	600	790x790	676	S	102.0



Tronco-cônica



GDL



Sendo um dos principais objectivos da nossa empresa o desenvolvimento e aperfeiçoamento dos nossos produtos, reservamo-nos no direito de fornecer quaisquer outros que possam diferir ligeiramente dos descritos e ilustrados nesta publicação.

Being one of our aims a constant development of our products, the characteristics of described material may be altered without prior warning.

